



**Brandabschottungen**  
**Obturations coupe-feu**  
**Sigillature tagliafuoco**



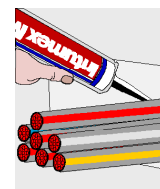
**Brandschutzfugen**  
**Joints coupe-feu**  
**Giunti tagliafuoco**



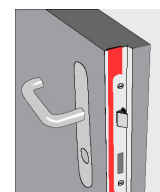
**Brandschutzdichtungen**  
**Bandes intumescentes coupe-feu**  
**Laminati tagliafuoco**



# Inhaltsverzeichnis/ Table de matières/ Indice



Produkte für Brandabschottungen und Brandschutzfugen	Produits pour obturations et joints coupe-feu	Prodotti per sigillature e giunti antincendio	Seite/ page/ pagina
Kombiabschottung Intumex CSP	Obturation combinée Intumex CSP	Paratie morbide Intumex CSP	3
Brandschutzmanschette Intumex RS10	Manchette coupe-feu Intumex RS10	Manicotti tagliafuoco Intumex RS10	4
Brandschutzband Intumex Wrap	Bande coupe-feu Intumex Wrap	Banda tagliafuoco Intumex Wrap	5
Kabelbrandschutz: Intumex MG, Promastop-IM Cbox 125, Firebreak, Intumex KH21	Système coupe-feu pour câbles: Intumex MG, Promastop-IM Cbox 125, Firebreak, Intumex KH21	Sistema antincendio per cavi: Intumex MG, Promastop-IM Cbox 125, Firebreak, Intumex KH21	6
Brandschutzkissen Intumex PS	Coussins coupe-feu Intumex PS	Cuscini tagliafuoco Intumex PS	8
Weichschott Intumex AC	Obturation combinée Intumex AC	Sigillatura combinata Intumex AC	8
Brandschutzmörtel Promastop-M	Mortier coupe-feu Promastop-M	Malta tagliafuoco Promastop-M	9
Brandschutzgitter Intumex Grill	Grille coupe-feu Intumex Grill	Griglia tagliafuoco Intumex Grill	9
Brandschutzfugen: Intumex AS, Intumex AN, SG300 N	Joints coupe-feu: Intumex AS, Intumex AN, SG300 N	Giunti antincendio: Intumex AS, Intumex AN, SG300 N	10
Schaumstoffabschottungen: ZZ 530, ZZ BDS-N, ZZ Brandschutzstein, ZZ Brandschutzstopfen, ZZ 330 Brandschutzschaum	Obturation avec mousse synthétique: ZZ 530, ZZ BDS-N, ZZ bloc coupe-feu, ZZ bouchon coupe-feu, ZZ 330 mousse coupe-feu	Sigillatura con schiuma: ZZ 530, ZZ BDS-N, ZZ blocco tagliafuoco, ZZ tappi tagliafuoco, ZZ 330 schiuma tagliafuoco	12
Brandschutzgewebe Hapuflam	Tissu coupe-feu Hapuflam	Tessuto tagliafuoco Hapuflam	15
Etiketten zur Beschriftung	Étiquettes de marquage	Etichette per tamponamenti	17



Aufquellende Brandschutzlamine	Bandes intumescentes de protection incendie	Laminati e strisce termoespan-denti antincendio	Seite/ page/ pagina
Intumex L	Intumex L	Intumex L	18
Intumex LSK	Intumex LSK	Intumex LSK	19
Intumex LPSK / Decor	Intumex LPSK / Decor	Intumex LPSK /Decor	20
Intumex L-HP / LWSK	Intumex L-HP / LWSK	Intumex L-HP / LWSK	21
Intumex LXSK / LXPSK	Intumex LXSK / LXPSK	Intumex LXSK / LXPSK	22
Intumex LX-Pro 370 Kombidichtung	Intumex LX-Pro 370 joint combiné	Intumex LX-Pro 370 giunto combinato	23
Keramikfaserband	Bande en fibre céramique	Banda in fibra di ceramica	23

## Unsere Leistungen

- Beratung Produktentwicklung
- Beratung Spezielsituationen Abschottungen
- Ausführungsempfehlung durch Hersteller
- Schulung Brandabschottungen (d/f)
- Prompter Service und Lieferung

## Nos prestations

- Consultation en développement de produits
- Conseil sur les cas spécifiques d'obturation coupe-feu
- Recommandations de montage par le fabricant
- Formation sur l'obturation coupe-feu (d/fr)
- Service et livraison rapides

# Kombiabschottung Intumex CSP

## Obturation combinée Intumex CSP

Der schnellste Weg zur VKF-Nr. mit unserem praktischen Factsheet.

Hier klicken!

Le chemin le plus rapide vers le numéro AEAI avec notre guide pratique.

Cliquez ici!

**Intumex** by jud-baustoffe.ch

### Intumex® CSP 1x50mm Kombiabschottung

**Factsheet**



<b>Kabel</b>	
<b>VKF-Nr. 30665</b>	Kabel bis Ø80mm Kabelbündel bis Ø100mm (einzeln bis Ø21mm) Kabeltrassen aus Stahl dürfen durchgeführt werden Beschichtung Kabel und Kabeltrasse beidseitig mind. 100mm
<b>Elektroinstallationsrohre</b>	
<b>VKF-Nr. 30848</b>	Bis M50 als Bündel bis Ø70mm Auf Plattentiefe 50mm und Ringspalt mind. 20mm mit Intumex® MG
<b>Stahlrohre</b>	
<b>VKF-Nr. 30545</b>	Bis Ø108mm mit Mineralwolle RF1 (mind. 30mm, mind. 35kg/m <sup>3</sup> , mind. 500mm)
<b>VKF-Nr. 32085</b>	Bis Ø89.9mm mit K-Flex R90 (25mm, mind. 1000mm)
<b>VKF-Nr. 30659</b>	Bis Ø42mm mit brennbarer Dämmung mind. RF3 und Intumex® Wrap (Stärke bis 20mm 1 Wicklung, bis 40mm 2 Wicklungen, bis 60mm 3 Wicklungen)
<b>Kupferrohre</b>	
<b>VKF-Nr. 30663</b>	Bis Ø 88.9mm mit Mineralwolle RF1 (mind. 30mm, mind. 35 kg/m <sup>3</sup> , mind. 1000mm)
<b>VKF-Nr. 32085</b>	Bis Ø 88.9mm mit K-Flex R90 (25mm, mind. 1000mm)
<b>VKF-Nr. 30670</b>	Bis Ø 42mm mit brennbarer Dämmung mind. RF3 und Intumex® Wrap (Stärke bis 20mm 1 Wicklung, bis 40mm 2 Wicklungen, bis 60mm 3 Wicklungen)
<b>Brennbare Rohre</b>	
<b>VKF-Nr. 30671</b>	PVC bis 250mm mit Brandschutzmanschette Intumex® RS10 PE, PP bis 200mm mit Brandschutzmanschette Intumex® RS10 Geberit Silent-dB20 bis 135mm mit Brandschutzmanschette Intumex® RS10 Geberit Silent-PP bis 125mm mit Brandschutzmanschette Intumex® RS10
<b>Tragkonstruktionen</b>	MBW mind. 150mm, MBWLWB mind. 100mm bis zu 3 m <sup>2</sup>
<b>Maximale Fläche</b>	
<b>Abhängungen</b>	Wand beidseitig max. 375mm Decke oberseitig max. 320mm
<b>Mindestabstände (Auszug)</b>	Kabel / Kabeltrasse - Bauteilleibung: 0mm Intumex® RS10 - Intumex® RS10: 0mm Intumex® Wrap - Intumex® Wrap: 0mm Intumex® MG - Bauteilleibung: 34mm
<b>Lieferform</b>	Intumex® CSP-L Farbe 12.5kg Intumex® CSP-M Spachtel 12.5kg Intumex® Brandschutzplatten beidseitig beschichtet 100 x 60cm

*Weitere Details sind in den entsprechenden Datenblättern und Zulassungen.*

Jud Bau-Stoffe + Systeme GmbH · Kasernenstrasse 88a · 9100 Herisau · Tel. 071 311 82 16 · www.jud-baustoffe.ch

**Intumex** by jud-baustoffe.ch

### Intumex® CSP 2x50mm obturation combinée

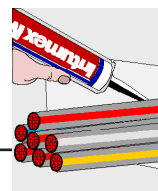
**Factsheet**



<b>Câbles</b>	
<b>No. AEAI 26589</b>	câbles jusqu'à Ø80mm faisceaux de câbles jusqu'à Ø100mm (individuel jusqu'à Ø21mm) chemins de câbles en acier peuvent passer à travers revêtement des câbles et du chemin de câbles des deux côtés sur 100 mm
<b>Tuyaux d'installations électriques</b>	
<b>No. AEAI 30712</b>	jusqu'à M50 en faisceau jusqu'à Ø160mm, des deux côtés avec une profondeur d'au moins 25mm et avec un espace annulaire d'au moins 20mm avec Intumex® MG
<b>Tuyaux d'acier</b>	
<b>No. AEAI 31019</b>	jusqu'à Ø 42mm avec laine minérale RF1 (≥30mm, ≥40kg/m <sup>3</sup> , ≥500mm)
<b>No. AEAI 31019</b>	jusqu'à Ø 114mm avec laine minérale RF1 (≥30mm, ≥40kg/m <sup>3</sup> , ≥1000mm)
<b>No. AEAI 32122</b>	jusqu'à Ø 88.9mm avec K-Flex R90 (25mm, ≥1000mm)
<b>No. AEAI 31019</b>	jusqu'à Ø 220mm avec isolation inflammation d'au moins RF2 (cr) et Intumex® Wrap (ép. jusqu'à 32mm 1 tour)
<b>Tuyaux de cuivre</b>	
<b>No. AEAI 31019</b>	jusqu'à Ø 42mm avec laine minérale RF1 (≥30mm, ≥40 kg/m <sup>3</sup> , ≥1000mm)
<b>No. AEAI 31019</b>	jusqu'à Ø 88.9mm avec laine minérale RF1 (≥30mm, ≥40 kg/m <sup>3</sup> , ≥2000mm)
<b>No. AEAI 32122</b>	jusqu'à Ø 88.9mm avec K-Flex R90 (25mm, ≥1000mm)
<b>No. AEAI 31019</b>	jusqu'à Ø 88.9mm avec isolation inflammation d'au moins RF2 (cr) et Intumex® Wrap (ép. jusqu'à 32mm 1 tour)
<b>Tuyaux inflammables</b>	
<b>No. AEAI 26604</b>	PVC jusqu'à 250mm avec manchette coupe-feu Intumex® RS10 PE, PP bis 200mm avec manchette coupe-feu Intumex® RS10 Geberit Silent-dB20 jusqu'à 135mm avec manchette coupe-feu Intumex® RS10 Geberit Silent-PP jusqu'à 125mm avec manchette coupe-feu Intumex® RS10
<b>No. AEAI 26598</b>	PVC, PE, PP jusqu'à 180mm avec bande coupe-feu Intumex® Wrap Geberit Silent-dB20 jusqu'à 110mm avec bande coupe-feu Intumex® Wrap Geberit Mepla 16 - 75 mm (avec ou sans isolation (au moins RF2(α)) avec Intumex® Wrap
<b>Structure porteuse</b>	plafond massif au moins 150mm, paroi légère/paroi massive au moins 100mm jusqu'à 1.44m <sup>2</sup> (EI90) et jusqu'à 3m <sup>2</sup> (EI60)
<b>Surface maximale</b>	
<b>Fixations</b>	paroi des deux côtés 250mm plafond dessus 250mm
<b>Distance minimale</b>	0mm!
<b>Forme de livraison</b>	Intumex® CSP-L peinture 12.5kg Intumex® CSP-M mastic 12.5kg Intumex® panneaux coupe-feu révetus sur une face 100 x 60cm

*Pour plus de détails, voir les fiches techniques et les homologations correspondantes.*

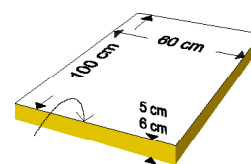
Jud Bau-Stoffe + Systeme GmbH · Kasernenstrasse 88a · 9100 Herisau · Tel. 071 311 82 16 · www.jud-baustoffe.ch



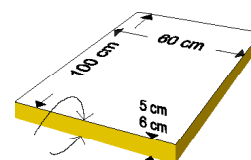
streichbar/  
application  
à la brosse/  
applicazione a  
pennello



spachtelbar/  
application  
à la spatule/  
applicazione a  
spatola



einseitig be-  
schichtet/ revêtu  
d'un côté/ rivestito  
su un lato



beidseitig  
beschichtet/  
revêtu des deux  
côtés/ rivestito su  
entrambi i lati

**Intumex CSP-L**  
Brandschutzfarbe

intumeszierend, überstreichbar  
12,5-kg-Eimer, 44 Eimer/ Palette

**Intumex CSP-L**  
Peinture coupe-feu

intumescent, peut être peint  
seaux de 12,5 kg, 44 seaux/ palette

**Intumex CSP-L**  
Vernice ignifuga

intumescente, verniciabile  
secchi da 12,5 kg, 44 secchi/ paletta

CHF 19.60 /kg

**Intumex CSP-M**  
Brandschutzspachtel

12,5-kg-Eimer, 44 Eimer/ Palette

**Intumex CSP-M**  
Mastic coupe-feu

seaux de 12,5 kg, 44 seaux/ palette

**Intumex CSP-M**  
Riempimento ignifuga

secchi da 12,5 kg, 44 secchi/ paletta

CHF 19.60 /kg

**Intumex Brandschutzplatten**

Mineralwolleplatte RF1, > 150 kg/m<sup>3</sup>  
mit Intumex CSP beschichtet  
100 x 60 cm

**Intumex panneaux coupe-feu**

en laine minérale RF1, > 150 kg/m<sup>3</sup>  
revêtus d'Intumex CSP  
100 x 60 cm

**Intumex pannelli tagliafuoco**

di lana minerale RF1, > 150 kg/m<sup>3</sup>  
rivestiti da Intumex CSP  
100 x 60 cm

Dicke épaisseur spessore	Oberfläche surface superficie	Beschichtung revêtement rivestimento	Feuerwiderstand résistance au feu resistenza al fuoco	Verpackung emballage imballaggio	Preis prix prezzo
50 mm	strukturiert/ structuré/ strutturato	einseitig/ une face/ su un lato	EI90 (2-P)	30 Stk/ Pal.	CHF 91.60 /m <sup>2</sup>
50 mm	strukturiert/ structuré/ strutturato	beidseitig/ deux faces/ su due lati	EI30/ EI60 (1-P)	30 Stk/ Pal.	CHF 148.50 /m <sup>2</sup>
50 mm	glatt/ lisse/ liscio	einseitig/ une face/ su un lato	EI90 (2-P)	30 Stk/ Pal.	auf Anfrage/ sur demande/
50 mm	glatt/ lisse/ liscio	beidseitig/ deux faces/ su due lati	EI30/ EI60 (1-P)	30 Stk/ Pal.	su richiesta/
60 mm	glatt/ lisse/ liscio	einseitig/ une face/ su un lato	EI90 (2-P)	25 Stk/ Pal.	auf Anfrage
60 mm	glatt/ lisse/ liscio	beidseitig/ deux faces/ su due lati	EI30/ EI60 (1-P)	25 Stk/ Pal.	

**Mineralwolleplatten**  
unbeschichtet

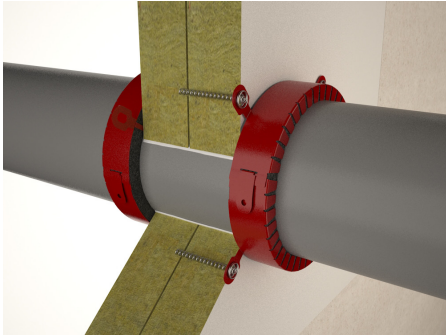
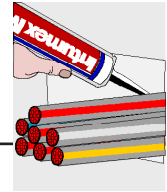
Preis auf Anfrage

**Panneaux en laine minérale**  
non-revêtus

prix sur demande

**Pannelli di lana minerale**  
non rivestiti

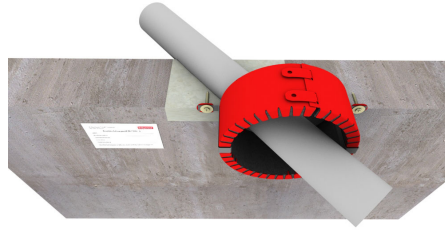
prezzo su richiesta



**Intumex RS10**  
Brandschutzmanschetten

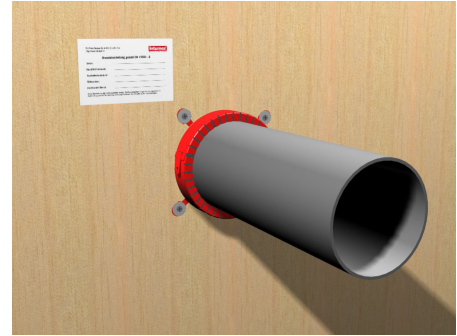
Intumeszierende Brandrohrmanschette für Kunststoffrohre (PVC, PP, PE, ABS), Druckrohre, hochschalldämmende Kunststoff-Abflussrohre in 3-Schicht-Technologie, isolierte Rohrleitungen, Pelletförderrohre, Rohrpostleitungen.

Vielseitige Montagemöglichkeiten in Weich- und Hartschott als auch Kernbohrungen.



**Intumex RS10**  
Manchettes coupe-feu

Manchettes coupe-feu pour tuyaux en plastique (PVC, PP, PE, ABS), tubes de pression, conduites d'évacuation antibruit multicouche, conduites isolés, tuyaux transporteurs de pellets, tube de poste pneumatique. Plusieurs possibilités de montage dans les obturations coupe-feu et carottages.

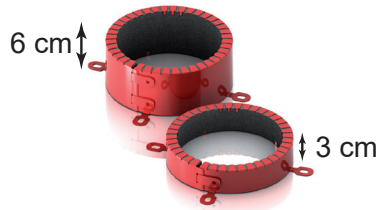


**Intumex RS10**  
Collari tagliafuoco

Manicotti termoespandenti per tubi di plastica in PVC, PP, PE, ABS. Tubi pressurizzati di scarico plastificati ed insonorizzanti con tecnologia a 3 strati, tubazioni con isolamento, tubi per il trasporto di pellets, tubi di trasporto di posta.

Diverse possibilità di montaggio sia nelle paratie molli e dure, sia nelle trivellazioni.

Rohr tuyaux tubo	Typ/ type/ tipo RS10/xxx/60 6 cm	Preis/ Stk prix/ pièce prezzo/ pez.
32 mm	-	-
40 mm	-	-
50 mm	RS10/050/60	CHF 75.30
56 mm	RS10/056/60	CHF 76.50
63 mm	RS10/063/60	CHF 78.90
75 mm	RS10/075/60	CHF 81.20
90 mm	RS10/090/60	CHF 84.70
110 mm	RS10/110/60	CHF 97.70
125 mm	RS10/125/60	CHF 129.30
140 mm	RS10/140/60	CHF 143.50
160 mm	RS10/160/60	CHF 161.50
200 mm	RS10/200/60	CHF 194.10
225 mm	RS10/225/60	CHF 273.80
250 mm	RS10/250/60	CHF 294.00
315 mm	RS10/315/60	CHF 431.60



Rohr tuyaux tubo	Typ/ type/ tipo RS10/xxx/60 3 cm	Preis/ Stk prix/ pièce prezzo/ pez.
32 mm	RS10/032/30	CHF 44.80
40 mm	RS10/040/30	CHF 55.30
50 mm	RS10/050/30	CHF 67.10
56 mm	RS10/056/30	CHF 68.20
63 mm	RS10/063/30	CHF 69.40
75 mm	RS10/075/30	CHF 71.80
90 mm	RS10/090/30	CHF 76.50
110 mm	RS10/110/30	CHF 84.70
125 mm	RS10/125/30	CHF 100.00
140 mm	RS10/140/30	CHF 109.40
160 mm	RS10/160/30	CHF 127.00
200 mm	-	-
228 mm	-	-
250 mm	-	-
315 mm	-	-

**Spiralschraube**  
für Montage in Zweiplattenschott

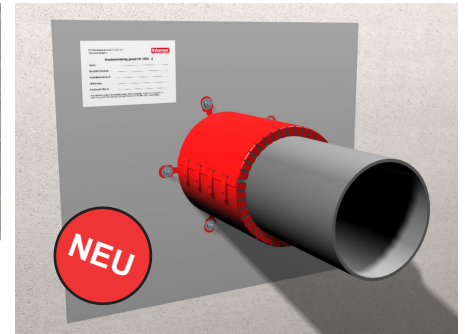
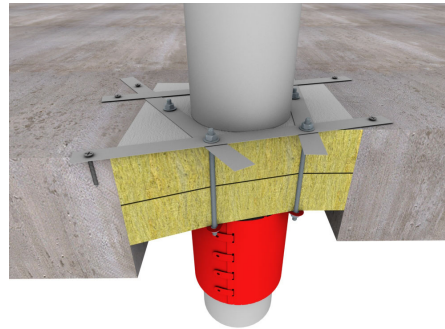
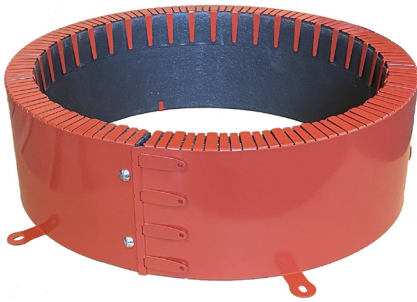
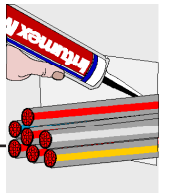
**Vis en spirale**  
pour montage dans obturation à deux  
panneaux

**Vite in spirale**  
per montaggio in paratie con due pannelli

CHF 0.25 /Stk /pce /pz



**VKF** **AEAI** Zulassungen/ homologations/ homologazione:  
Download auf [www.jud-baustoffe.ch](http://www.jud-baustoffe.ch)



**Intumex RS10/150**  
Brandschutzmanschetten

Intumeszierende Brandschutzmanschette für grosse Rohrdurchmesser von bis zu 400 mm. PE, PVC und PP Rohre wurden mit Intumex RS15 in Massivwänden und -decken, Mörtelabschottungen mit Promastop-M und Weichabschottungen mit Intumex AC geprüft.

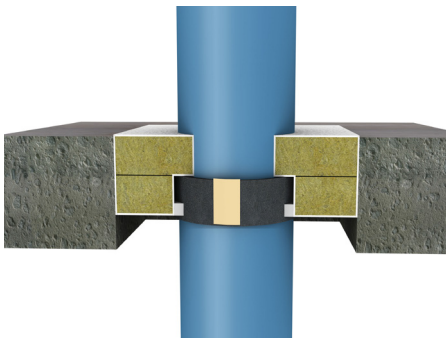
**Intumex RS10/150**  
Manchettes coupe-feu

Manchette coupe-feu intumescente pour les grands diamètres de tuyaux jusqu'à 400 mm. Des tuyaux en PE, PVC et PP ont été testés avec Intumex RS15 dans des murs et plafonds massifs, des obturations coupe-feu en mortier avec Promastop-M et obturations coupe-feu avec panneaux en laine minérale Intumex AC.

**Intumex RS10/150**  
Manicotti tagliafuoco

Manicotti termoespandenti per tubi di grande diametro fino a 400 mm. I tubi in PE, PVC e PP sono stati testati con Intumex RS15 in pareti e soffitti massicci, in paratie della malta con Promastop-M e in paratie morbide con Intumex AC.

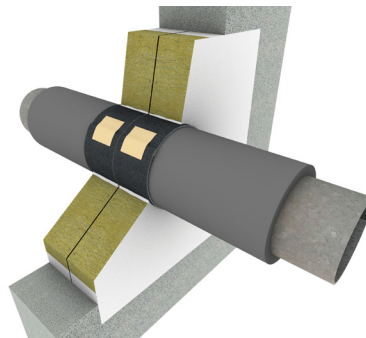
Rohr tuyaux tubo	Typ type tipo	Preis/ Stk prix/ pièce prezzo/ pez.
315 mm	RS10/315/150	CHF 2290.00
350 mm	RS10/350/150	CHF 2649.00
400 mm	RS10/400/150	CHF 2785.00



**Intumex Wrap**  
Brandschutzband

Intumeszierende Brandschutzdichtung zur Abschottung von Kunststoffrohren aus PVC, PE, PP, hochschalldämmende Kunststoff-Abflussrohre in 3-Schicht-Technologie und Kälteleitungen mit brennbarer synthetischer Kautschukdämmung mind. RF2 (cr).

50 mm x 2,5 mm, 18 m/ Rolle



**Intumex Wrap**  
Bande coupe-feu

Bande intumescente d'étanchéité pour tubes en plastique PVC, PE, PP; conduites d'évacuation antibruit multicouches, conduites métalliques avec isolation en caoutchouc synthétique d'au moins RF2 (cr).

50 mm x 2,5 mm, 18 m/ rouleau

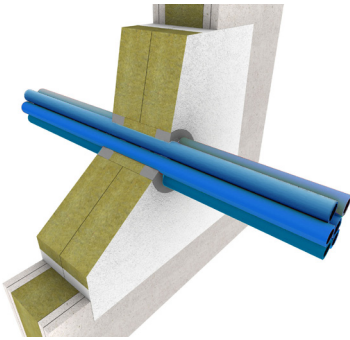
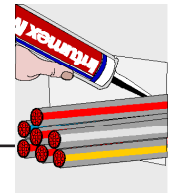


**Intumex Wrap**  
Banda tagliafuoco

Nastro termoespandente per tubi di plastica PVC, PE, PP; tubi di scarico plastificati ed insonorizzanti con tecnologia a 3 strati; tubazioni metalliche con isolamento in caucciù sintetico minimo RF2 (cr).

50 mm x 2,5 mm, 18 m/ rotolo

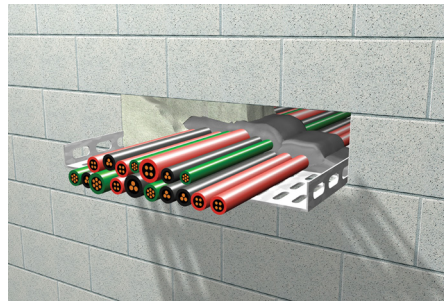
CHF 44.00 /m



**Intumex MG**  
Brandschutzkittmasse

Unter Druck intumeszierende Brandschutzmasse, grau, lösungsmittelfrei, überstreichbar zur Abschottung von Kabelleerohren, Kabel im Weichschott, Mörtelschott und Schaumstoffschott mit Intumex FB/ FP.

310-ml-Kartuschen, 24 Kartuschen/ Karton



**Intumex MG**  
Mastic coupe-feu

Mastic coupe-feu gonflant sous pression, gris, exempt de solvants, peut être repeint. Pour l'obturation de tuyaux pour câbles et câbles dans l'obturation souple, obturation avec mortier et en mousse synthétique avec Intumex FB/ FP.

cartouches de 310 ml, 24 cartouches/ cart

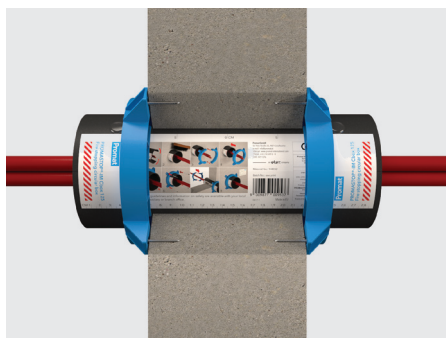


**Intumex MG**  
Mastice antincendio

Mastice termoexpandente, grigio, senza solventi. Può essere verniciato per il tamponamento tagliafuoco di tubi di cavi, per cavi in tamponamento con pannelli, con malta o schiuma sintetica con Intumex FB/ FP.

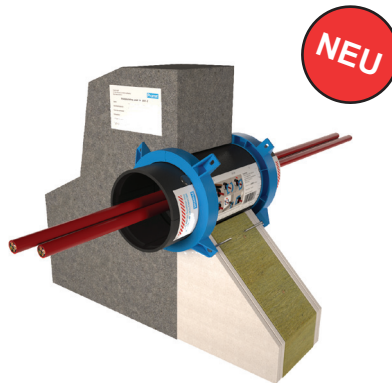
cartucce da 310 ml, 24 cartucce/ cart

CHF 20.70 /Stk /pce /pz



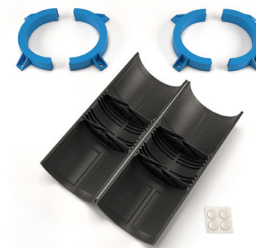
**Promastop-IM Cbox 125**  
Brandschutz-Kabelbox

Intumeszierende Kabelbox zur einfachen Nachinstallation und Nachbelegung von Kabeln. Promastop-IM Cbox wurde geprüft in der Massivdecke, der Massivwand und Leichtbauwand, kann zu 100% belegt werden und besitzt einen integrierten Kaltrauchschutz. Aussendurchmesser 124 mm, Länge 300 mm.



**Promastop-IM Cbox 125**  
Boîte coupe-feu de câbles

Boîtier de protection incendie intumescent pour montage ultérieure et recâblage. Promastop-IM Cbox a été testé dans le plafond massif, la paroi massive et la paroi de construction légère, peut être rempli jusqu'à 100 % et possède une protection intégrée contre la fumée froide. Diamètre extérieur 124 mm, longueur 300 mm.

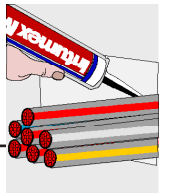


**Promastop-IM Cbox 125**  
Scatola antincendio

Scatola portacavi intumescente per una facile reinstallazione e rioccupazione dei cavi. Promastop-IM Cbox è stato testato in soffitti solidi, pareti solide e pareti leggere, può essere occupato al 100% ed è dotato di una protezione integrata contro il fumo freddo. Diametro esterno 124 mm, lunghezza 300 mm.

CHF 378.00 /Stk /pce /pz





**Firebreak**  
Kabelbox

Kabelbox mit intumeszierender Einlage, einfache Nachbelegung möglich als auch Nachinstallation über bestehende Kabel. Montage mit Flansch und/oder mittels Einmörteln.



**Firebreak**  
Boîtier pour câbles

Boîtier coupe-feu pour câbles avec bande intumescente à l'intérieur. Insertion de câbles facile ainsi qu'un montage sur des câbles existants. Montage avec brides et/ou mortier.

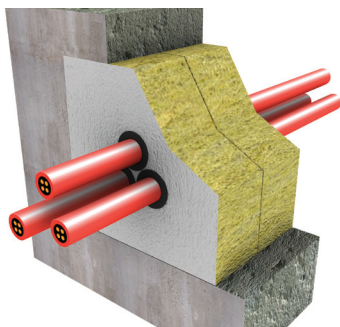


**Firebreak**  
Scatola per cavi

Dispositivo per cavi, attrezzato di materiale termoespandente all'interno. L'installazione di cavi e il montaggio intorno di cavi esistenti è facile. Montaggio con flangie et/o con malta.

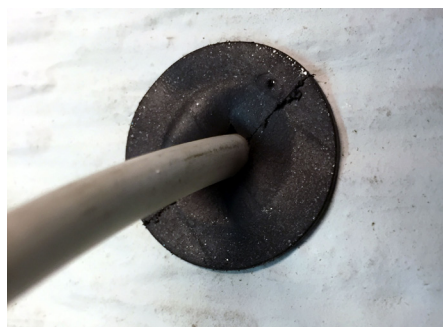
Typ/ Type/ Tipo	Preis/ Prix/ Prezzo	Flansch/ bride/ flangia	Preis/ Prix/ Prezzo
50 mm rund/rond	CHF 101.00 /Stk /pce /pz	50 mm rund/rond Flansch Set	CHF 16.00 /Set
100 mm rund/rond	CHF 135.00 /Stk /pce /pz	100 mm rund/rond Flansch Set	CHF 20.00 /Set
65 x 65 mm	CHF 114.00 /Stk /pce /pz	65 x 65 mm Flansch Set	CHF 20.00 /Set
102 x 102 mm	CHF 152.00 /Stk /pce /pz	102 x 102 mm Flansch Set	CHF 22.00 /Set
250 x 125 mm	CHF 296.00 /Stk /pce /pz	250 x 125 mm Flansch Set	CHF 63.00 /Set
350 x 125 mm	CHF 340.00 /Stk /pce /pz	350 x 125 mm Flansch Set	CHF 94.00 /Set
450 x 125 mm	CHF 426.00 /Stk /pce /pz	450 x 125 mm Flansch Set	CHF 124.00 /Set
550 x 125 mm	CHF 599.00 /Stk /pce /pz	550 x 125 mm Flansch Set	CHF 164.00 /Set
900 x 125 mm	CHF 1146.00 /Stk /pce /pz	900 x 125 mm Flansch Set	CHF 230.00 /Set
1100 x 125 mm	CHF 1400.00 /Stk /pce /pz	1100 x 125 mm Flansch Set	CHF 288.00 /Set

Andere Abmessungen auf Anfrage/ autres dimensions sur demande/ altre dimensioni su richiesta



**Intumex KH21**  
Brandschutz-Kabelhülse

Für die einfache Nachlegung von einzelnen Kabeln und Kabelschutzrohren bis Ø 21 mm durch ein bestehendes Weichschott.



**Intumex KH21**  
Manchon coupe-feu pour câbles

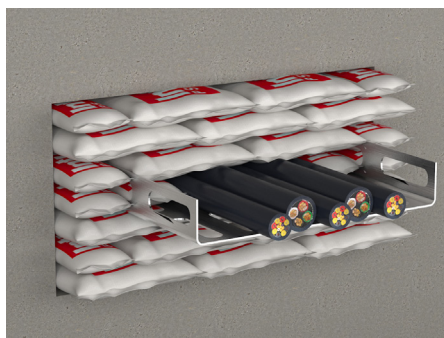
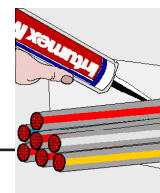
Pour l'insertion ultérieure de câbles supplémentaires jusqu'à Ø 21 mm à travers une obturation coupe-feu existante.



**Intumex KH21**  
Mancetta tagliafuoco

Per l'applicazione su passaggi di cavi singoli con al massimo Ø 21 mm su sigillatura esistente.

CHF 7.00/Stk /pce /pz



### Intumex PS Brandschutzkissen

Brandschutzpolster für Abschottungen, beständig gegen Wasser und atmosphärische Einflüsse, Farbe grau. Einbaustärke 25 cm.

**Typ PS 300:**  
ca. 34 x 10 x 2,5 cm (0,85 L), 10 Stk/ Karton

### Intumex PS Coussins ignifuges

Coussins pour obturations coupe-feu, résistants à l'eau et aux intempéries, couleur gris. Épaisseur 25 cm.

**Type PS 300:**  
env. 34 x 10 x 2,5 cm (0,85 L), 10 pce/ cart

### Intumex PS Cuscini tagliafuoco

Cuscini per paratie tagliafuoco, resistenti a l'acqua e alle intemperie, colore grigio. Spessore 25 cm.

**Tipo PS 300:**  
circa 34 x 10 x 2,5 cm (0,85 L), 10 pez/ cart

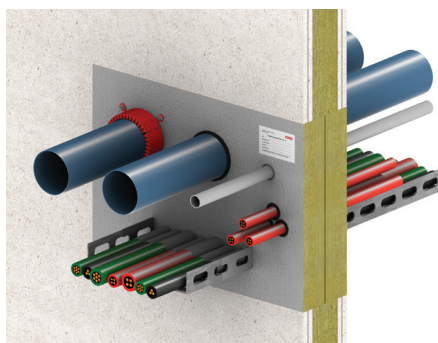
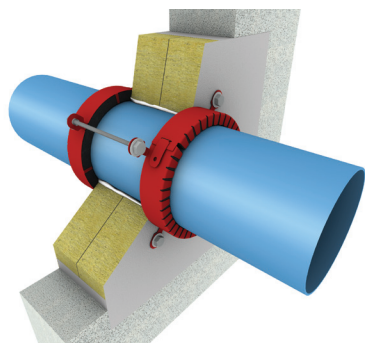
CHF 24.20 /Stk /pce /pz

**Typ PS 750:**  
ca. 34 x 20 x 3,5 cm (2,4 L), 5 Stk/ Karton

**Type PS 750:**  
env. 34 x 20 x 3,5 cm (2,4 L), 5 pce/ cart

**Tipo PS 750:**  
circa 34 x 20 x 3,5 cm (2,4 L), 5 pez/ cart

CHF 29.80 /Stk /pce /pz



### Intumex AC Brandschutzfarbe

Ablative und intumeszierende Brandschutzfarbe zur Abschottung von Kabel- und Rohrdurchführungen. Geprüft als Kombiabschottung 1 x 50 mm, 2 x 50 mm und 1 x 80 mm, wasserbeständig, Farbe hellgrau.

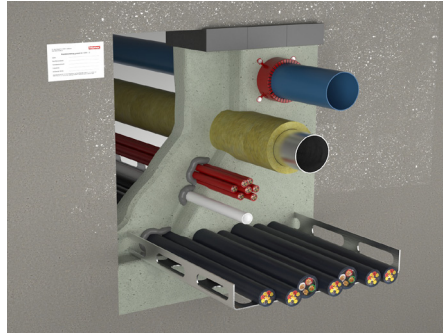
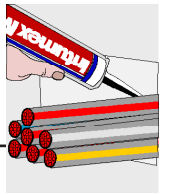
### Intumex AC Peinture coupe-feu

Peinture ablative et intumescente pour obturation coupe-feu de passages de câbles et tuyaux. Testée en tant qu'obturation combinée 1 x 50 mm, 2 x 50 mm und 1 x 80 mm, résistante à l'eau, couleur gris clair.

### Intumex AC Malta tagliafuoco

Pittura ablativa e termoespandente per paratie tagliafuoco di passaggi di cavi e tubi. Testato come paratie combinata 1 x 50 mm, 2 x 50 mm e 1 x 80 mm, resistente all'acqua, colore grigio chiaro.

CHF 21.30 /kg



**Promastop-M**  
Brandschutzmörtel RF1

Zur Abschottung von Kabel- und Rohrdurchführungen als auch zum Einmörteln von Lüftungskanälen gemäss VKF-BSR 25-15 Abs. 3.7.8. RF1, wasserbeständig, Farbe hellgrau.

20-kg-Säcke.

**Promastop-M**  
Mortier coupe-feu RF1

Pour obturation coupe-feu de passages de câbles et tuyaux ainsi qu'autour des canaux de ventilation selon AEAI-DPI 25-15 art. 3.7.8. RF1, résistant à l'eau, de couleur gris clair.

Sacs de 20 kg.

**Promastop-M**  
Malta tagliafuoco RF1

Per paratie tagliafuoco di passaggi di cavi e di tubi, sia attorno delle condotte di ventilazione secondo DPA-AICAA 25-15 art 3.7.8. RF1, resistente all'acqua, grigio chiaro.

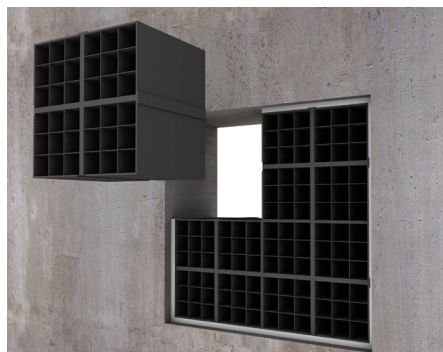
Sacchi da 20 kg.

CHF 3.70 /kg



**Intumex Grill**  
Brandschutzgitter

Intumeszierendes Brandschutzgitter, verwendbar als Lüftungsbaustein, zusammensteckbar, 100 x 100 x 80 mm



**Intumex Grill**  
Grille coupe-feu

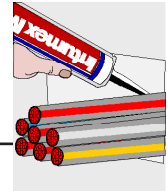
Grille coupe-feu intumescente, utilisée en tant qu'élément de ventilation, assemblage facile, 100 x 100 x 80 mm



**Intumex Grill**  
Griglia tagliafuoca

Griglia tagliafuoca termoespandente, utilizzata come elemento di ventilazione, assemblaggio facile. 100 x 100 x 80 mm

CHF 51.00 /Stk /pce /pz



### Intumex AS Brandschutzfarbe

Ablative Brandschutzbeschichtung für Dilationsfugen bis 30 cm Breite, lösungsmittelfrei, überstreichbar, wasserfest, **hochflexibel**, Farbe weiss. Intumex AS grau auf Anfrage.

12-kg-Eimer

### Intumex AS Peinture anti-feu

Peinture ablative pour joints coupe-feu avec dilatation de largeur jusqu'à 30 cm, exempte de solvants, peut être repeinte, résistante à l'eau, **hautement flexible**, couleur blanc. Intumex AS gris sur demande.

Seaux de 12 kg

### Intumex AS Massa antincendio

Massa ablativa per giunti di dilatazione tagliafuoco. Senza solventi, può essere verniciato, resistente a l'acqua, **altamente flessibile**, colore bianco. Intumex AS grigio su richiesta.

Secchi da 12 kg

CHF 28.85 /kg

### Intumex AS Brandschutz-Fugenelemente

einseitig mit Intumex AS beschichtet

### Intumex AS Eléments coupe-feu pour joints

enduit d'un côté avec Intumex AS

### Intumex AS Elementi tagliafuoco per giunti

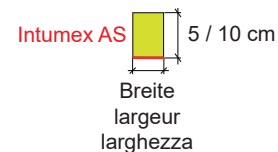
rivestito su un lato con Intumex AS

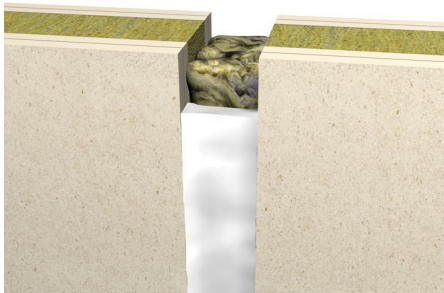
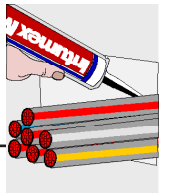
Abmessungen cm dimensions dimensioni	Fugenbreite cm largeur du joint larghezza giunto	Preis prix prezzo
100 / 5 / 5*	ca. 4 - 5 cm	CHF 12.65
100 / 10 / 5*	ca. 8 - 10 cm	CHF 24.30
100 / 15 / 5*	ca. 12 - 15 cm	CHF 37.50
100 / 20 / 5*	ca. 16 - 20 cm	CHF 45.15
100 / 25 / 5*	ca. 21 - 25 cm	CHF 53.55
100 / 30 / 5*	ca. 26 - 30 cm	CHF 62.40
100 / 5 / 10**	ca. 4 - 5 cm	CHF 14.80
100 / 10 / 10**	ca. 8 - 10 cm	CHF 27.80
100 / 15 / 10**	ca. 12 - 15 cm	CHF 40.00
100 / 20 / 10**	ca. 16 - 20 cm	CHF 50.60
100 / 25 / 10**	ca. 21 - 25 cm	CHF 60.05
100 / 30 / 10**	ca. 26 - 30 cm	CHF 69.45

Preise für andere Abmessungen auf Anfrage /  
prix pour autres dimensions sur demande /  
prezzi per altre dimensioni su richiesta

\* für Fugen in Wand / pour joints de paroi /  
per giunti negli muri

\*\* für Fugen in Decke / pour joints de plafond /  
per giunti nei soffitti





**Intumex AN**  
Brandschutzkittmasse

Hochelastische Fugendichtungsmasse auf Acrylbasis, überstreichbar, einseitig anwendbar mit brennbarer Hinterfüllung

weiss, 310-ml-Kartuschen, 24 Ktu/ Karton



**Intumex AN**  
Mastic coupe-feu

Masse à base acrylique, hautement élastique, pour l'étanchement des joints, peut être peinte, application d'un côté avec fond de joint combustible.

blanc, cartouches à 310 ml, 24 ctu/ cart



**Intumex AN**  
Mastice tagliafuoco

Mastice a base acrilica, altamente elastico, per giunti, può essere verniciato, applicazione su un lato con riempimento infiammabile.

bianco, cartucce da 310 ml, 24 cart /cart

CHF 9.90 /Stk /pce /pz

weiss/grau, 600-ml-Beutel, 20 Beu/ Karton

blanc/ gris, sachets de 600 ml, 20 sac/ cart

bianco/ grigio, sacchetti da 600 ml, 20 sac/ cart

CHF 17.00 /Stk /pce /pz



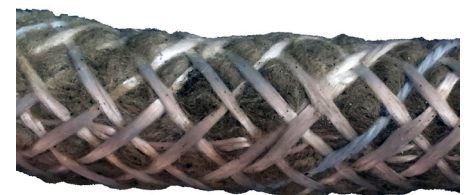
**SG300/ SG300 N RF1**  
Brandschutz Fugenschnur

Fugenschnur RF1 aus Mineralwolle mit Glasfasern eingeschnürt geeignet für Brandschutzfugen mit Bewegung bis 7.5%.



**SG300/ SG300 N RF1**  
Cordon anti-feu pour joints

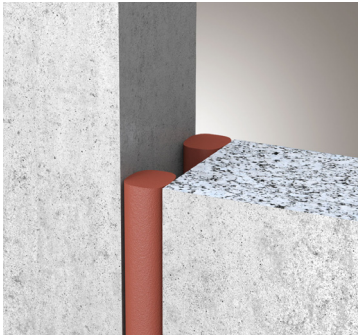
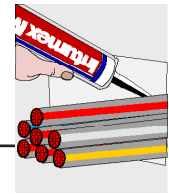
Cordon en laine de roche RF1 enlacé avec fibres de verre pour des joints coupe-feu avec une dilatation jusqu'à 7.5%.



**SG300/ SG300 N RF1**  
Cordone antincendio per giunti

Cordone rotondo di lana minerale RF1 allacciato con fibre di vetro per riempimento di giunti antincendio con una dilatazione fino a 7.5%.

Fugenbreite largeur du join larghezza di giunti	Ø Fugenschnur Ø cordon Ø cordone	m /Rolle m /rouleau m /rotoli	Preis prix prezzo
< 10 mm	12 mm	20	CHF 6.00 /m
10 - 12 mm	15 mm	20	CHF 6.50 /m
12 - 17 mm	20 mm	20	CHF 7.15 /m
17 - 27 mm	30 mm	20	CHF 7.35 /m
27 - 37 mm	40 mm	20	CHF 10.00 /m
37 - 47 mm	50 mm	20	CHF 11.05 /m
47 - 55 mm	60 mm	10	CHF 13.25 /m



**ZZ 530**  
Brandschutz Fugenprofil

Für Brandschutzfugen mit hoher Dehnung. Bewegungsaufnahme bis zu 25 %. Beidseitiger Einbau. Länge 1000 mm, Farbe rot.



**ZZ 530**  
Profilé coupe-feu

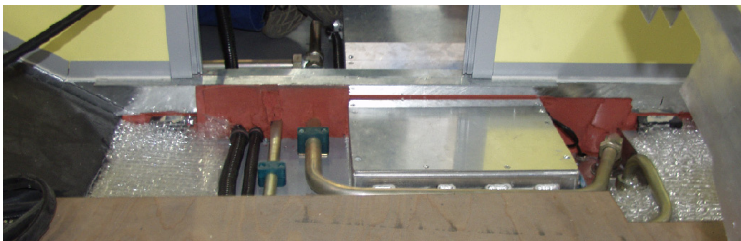
Pour joints coupe-feu avec dilatation élevée. Capacité de dilatation jusqu'à 25 %. Pose des deux côtés, longueur 1000 mm, couleur rouge.



**ZZ 530**  
Profilati tagliafuoco

Per giunti tagliafuoco con elevata dilatazione. Giunti di dilatazione fino a 25 %. Posa sui due lati, lunghezza 1000 mm, colore rosso.

Typ type tipo	maximale Fugenbreite mm largeur de joint maximale larghezza maximale del giunto	Verpackung emballage imballaggio	Preis/ m prix/ m prezzo/ m
ZZ Fugenprofil 16	16 mm	20 m/K	CHF 14.40
ZZ Fugenprofil 24	24 mm	20 m/K	CHF 19.50
ZZ Fugenprofil 30	30 mm	20 m/K	CHF 23.10
ZZ Fugenprofil 39	39 mm	20 m/K	CHF 31.90
ZZ Fugenprofil 49	49 mm	10 m/K	CHF 48.60
ZZ Fugenprofil 60	60 mm	8 m/K	CHF 86.50
ZZ Fugenprofil 70	70 mm	6 m/K	CHF 116.35
ZZ Fugenprofil 80	80 mm	4 m/K	CHF 153.10



**ZZ BDS-N**  
Brandschutzstein

Für die rasche Erstellung von staubfreien Abschottungen in Bauwerken und in Fahrzeugen. Unempfindlich auf Erschütterungen und Temperaturwechsel, dauerhaft elastisch. Wird kombiniert eingesetzt mit Intumex AN.

Abmessungen: 1000 x 120 x 50 mm  
Zuschnitte auf Anfrage, Farbe rot.

**ZZ BDS-N**  
Bloc coupe-feu

Pour obturations coupe-feu rapides et exemptes de poussière, dans la construction et dans les véhicules. Insensible aux vibrations et aux changements de température, permanentement élastique. Peut être combiné avec Intumex AN.

Dimensions: 1000 x 120 x 50 mm  
Découpe sur demande, couleur rouge.

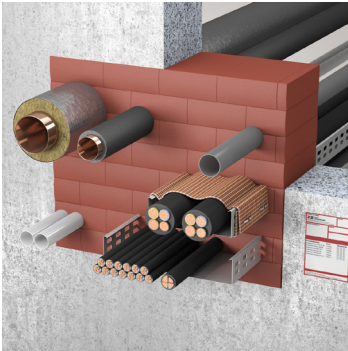
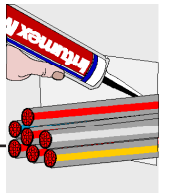
**ZZ BDS-N**  
Blocchio tagliafuoco

Per la fabbricazione di paratie tagliafuoco veloci e ed esenti di polvere, nella costruzione e nei veicoli. Insensibile alle scosse e alla variazione della temperatura, permanentemente elastico. La posa dei blocchi dovrà essere combinata con Intumex AN.

Dimensioni: 1000 x 120 x 50 mm  
Taglio su richiesta, colore rosso.

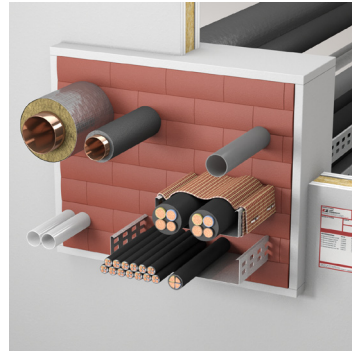


CHF 128.60 /Stk /pce /pz



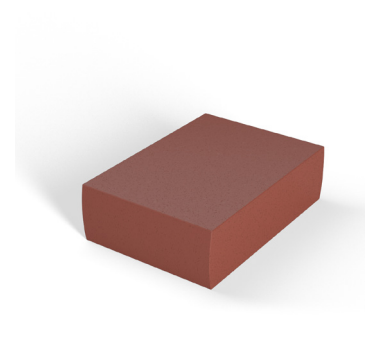
### ZZ Brandschutzsteine

Für die rasche Erstellung von staubfreien Kombiabschottungen. Praktische Kombination mit dem Brandschutzschaum ZZ 330. Unempfindlich auf Erschütterungen und Temperaturwechsel, dauerhaft elastisch, 200 x 144 x 60 mm, Farbe rot.



### ZZ Blocs coupe-feu

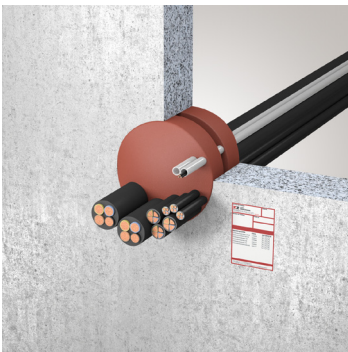
Pour obturations combinées coupe-feu rapides et exemptes de poussière. Combinaison pratique avec la mousse de protection incendie ZZ 330. Insensible aux vibrations et aux changements de température, permanentement élastique, 200 x 144 x 60 mm, couleur rouge.



### ZZ Blocco tagliafuoco

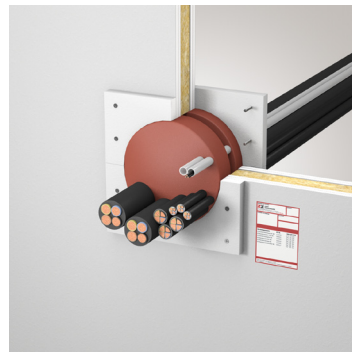
Per la fabbricazione di paratie tagliafuoco veloci e ed esenti di polvere. Pratica combinazione con la schiuma antincendio ZZ 330. Insensibile alle scosse e alla variazione della temperatura, permanentemente elastico, 200 x 144 x 60 mm, colore rosso.

CHF 31.50 /Stk /pce /pz



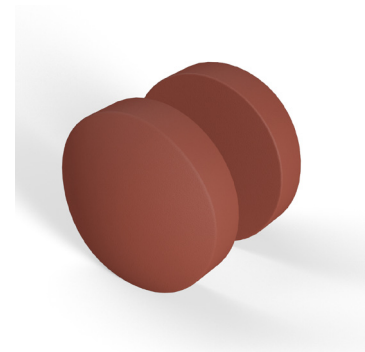
### ZZ Brandschutzstopfen

Für runde Abschottungen von Elektrokabeln, Telekommunikationskabeln, Glasfaserkabeln und Elektroinstallationsrohre, Farbe rot.



### ZZ Bouchons coupe-feu

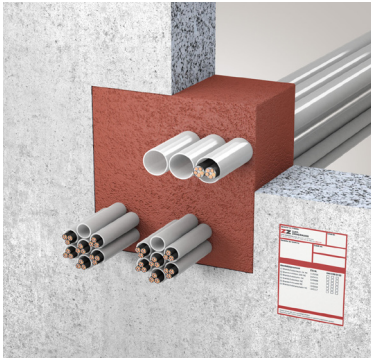
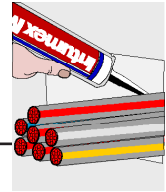
Pour les obturations rondes de câbles électriques, de câbles de télécommunication, de câbles à fibres optiques et de tubes d'installation électrique, couleur rouge.



### ZZ Tappi tagliafuoco

Per guarnizioni rotonde di penetrazione per cavi elettrici, cavi di telecomunicazione, cavi a fibre ottiche e tubi di installazione elettrica, colore rosso.

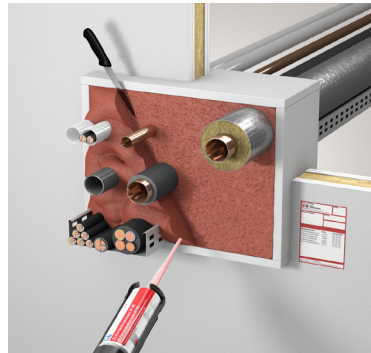
Typ Type Tipo	Durchmesser Abschottung Diamètre de l'obturation Dimensioni della paratia	Preis/ Stk Prix/ pce Prezzo/ pezzo
ZZ 65	≤ 65 mm	CHF 20.50
ZZ 78	≤ 78 mm	CHF 24.00
ZZ 107	≤ 104 mm	CHF 28.50
ZZ 122	≤ 118 mm	CHF 31.50
ZZ 134	≤ 128 mm	CHF 33.00
ZZ 165	≤ 160 mm	CHF 43.50
ZZ 200	≤ 194 mm	CHF 56.50
ZZ 250	≤ 240 mm	CHF 71.00



**ZZ 330**  
Brandschutzschaum

2-Komponenten Brandschutzschaum in Kartuschen auf Polyurethanbasis mit intumeszierenden Brandschutzadditiven, Nachbelegung sehr einfach.

Verpackung:  
6 Kartuschen ZZ 330 à 380 ml (ca. 2.1 L Schaumstoff), 8 Mischeraufsätze.



**ZZ 330**  
Mousse coupe-feu

Mousse ignifuge à deux composants, à base de polyuréthane, avec des additives intumescentes, pose ultérieure très facile.

Emballage:  
6 cartouches ZZ 330 de 380 ml (env. 2.1 L de mousse), 8 tubes mélangeurs.



**ZZ 330**  
Schiuma tagliafuoco

Schiuma antincendio intumescente, a due componenti e a base poliuretana, applicazione posteriore molto facile.

Imballaggio:  
6 cartucce ZZ 330 da 380 ml (ca. 2,1 l di schiuma), 8 tubi mescolatori.

CHF 329.00 /Set



**HandyMax HMS-G4C2**  
Kartuschenpistole

passend zum Brandschutzschaum ZZ 330

CHF 123.00 /Stk /pce /pz



**AccuMax WPS-4C-7.2**  
Pistolet

pour mousse coupe-feu ZZ 330

CHF 375.00 /Stk /pce /pz

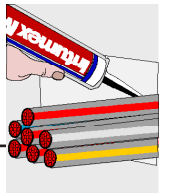


**PowerMax HPS-4C2-14.4V**  
Pistola

per schiuma tagliafuoco ZZ 330

CHF 517.00 /Stk /pce /pz

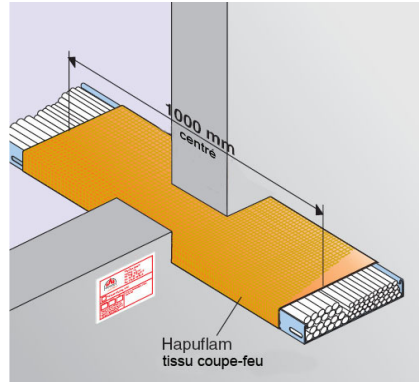




**Hapuflam**  
Brandschutzgewebe

Brandschutzumhüllung für einzelne Kabel, Kabelbündel und kabelführende Kabeltrassen z.B. zur Verringerung der Brandlast in einem horizontalen Fluchtweg oder als Kabelabschottung in Wanddurchführungen. Rasche, saubere Montage.

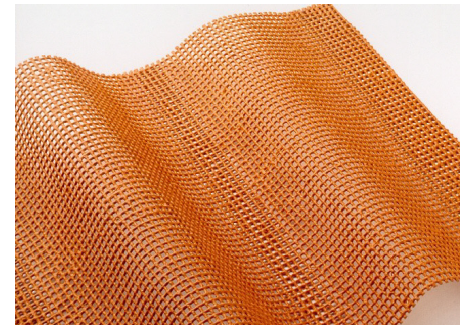
Matte 1,0 x 1,5 m (10 Matten/ Karton)  
Farben orange und lichtgrau



**Hapuflam**  
Tissu coupe-feu

Revêtement coupe-feu pour câbles et des faisceaux de câbles p. ex. pour la réduction de la charge thermique dans une voie d'évacuation horizontale ainsi que pour les chemins de câbles ou comme obturation coupe-feu de câbles dans un passage de mur. Montage facile et rapide.

Natte 1,0 x 1,5 m (10 nattes/ cart)  
Couleurs orange et gris clair



**Hapuflam**  
Tessuto tagliafuoco

Rivestimento tagliafuoco attorno a fasci di cavi ed ai porta cavi di camminamento, per esempio, per la riduzione del carico d'incendio nelle vie di fuga orizzontali o come tamponamento nei passaggi murali. Esecuzione veloce e pulita.

Foglio da 1,0 m x 1,5 m (10 fogli/ cart)  
Colori arancione e grigio chiaro

CHF 167.90 /m<sup>2</sup>



**Hapuflam**  
Montageklammern

100 Stk/ Beutel

**Hapuflam**  
Pinces de montage

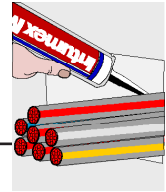
100 pièces/ sachet



**Hapuflam**  
Staffe di montaggio

100 pezzi/ sacchetto

CHF 2.40 /Stk /pce /pz



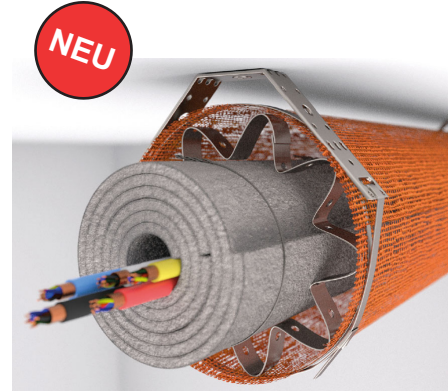
### Hapuflam HF Protektor

Effektiver Funktionserhalt nach IEC 60331-21 für neuartige Kabelsysteme wie Strahlungskabel oder Glasfaserkabel. Die Temperatur direkt bei den Kabeln bleibt unter 60 °C und verhindert so Funktionsausfälle. Für den Innenbereich mit Hapuflam und für den Aussenbereich mit Hapuflam WR. Sehr schlanke, einfache Montage mit geringem Gewicht (8 kg/m).



### Hapuflam HF Protektor

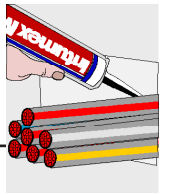
Maintien de la fonction efficace selon la norme IEC 60331-21 pour les nouveaux types de systèmes de câbles tels que les câbles à rayonnement ou les câbles à fibres optiques. La température des câbles reste inférieure à 60 °C et évite ainsi des pannes de fonctionnement. Pour une utilisation à l'intérieur avec Hapuflam et à l'extérieur avec Hapuflam WR. Installation très fine et simple avec un faible poids (8 kg/m).



### Hapuflam HF Protektor

Mantenimento della funzione efficace secondo la norma IEC 60331-21 per i nuovi tipi di sistemi di cavi, come i cavi irradiati o i cavi a fibre ottiche. La temperatura del cavo rimane al di sotto dei 60 °C e previene così i malfunzionamenti. Per uso interno con Hapuflam e per uso esterno con Hapuflam WR. Installazione molto fine e semplice con un peso ridotto (8 kg/m).

Preis auf Anfrage/ prix sur demande/  
prezzo su richiesta



**Etiketten für die Kennzeichnung von Abschottungen**  
Klebeetikette einfach

Abmessung 105 x 75 mm, Hintergrund weiss, Firmenlogo und Text nach Vorlage.

8 Kleber / A4-Seite

**Etiquettes de marquage pour obturations coupe-feu**  
Autocollant simple

Dimensions 105 x 75 mm, fond blanc, marque de l'entreprise et écriture au choix.

8 autocollants / page A4

**Etichette per tamponamenti tagliafuoco**  
Adesivi semplici

Dimensione 105 x 75 mm, fondo bianco, logo della società e scritta da indicare.

8 adesivi / pagina A4

CHF 1.90 /Seite /page

**Etikette laminiert**

Abmessung 105 x 75 mm, Hintergrund weiss, Firmenlogo und Text nach Vorlage.

8 Kleber / A4-Seite

**Etiquette plastifiée**

Dimensions 105 x 75 mm, fond blanc, marque de l'entreprise et écriture au choix.

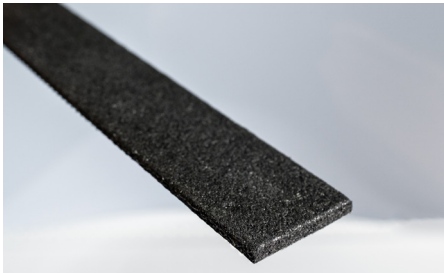
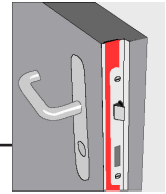
8 autocollants / page A4

**Etichetta plastificata**

Dimensione 105 x 75 mm, fondo bianco, logo della società e scritta da indicare.

8 adesivi / pagina A4

CHF 4.90 /Seite /page



Schichtenaufbau / Structure de couches



### Intumex L

Brandschutzdichtung, intumeszierend ab 150°C für Türen und Fugen. Oberfläche roh, gewebeverstärkt, nach Vortest überstreichbar.

### Intumex L

Bandes intumescentes de protection incendie pour portes et joints, réagit à partir de 150°C. Surface brute et renforcé de tissu, peut être peint après test.

### Intumex L

Laminato termoespandente antincendio per porte e giunti, reagisce a partire da 150°C. Superficie grezza, rinforzata con tessile, pennellabile dopo test.

Materialstärke/ épaisseur/ spessore	Expansionsvermögen/ capacité d'expansion/ capacità di espansione	Expansionsdruck/ pression d'expansion/ pressione di espansione
d = 1.8 mm	1 : 14 - 1 : 24	1,14 - 2,41 N/mm <sup>2</sup>
d = 2.5 mm	1 : 9,5 - 1 : 20	1,00 - 2,20 N/mm <sup>2</sup>

### Streifen Intumex L

Streifenlänge: 2150 mm  
Zuschnittbreiten ab 6 mm, weitere Breiten auf Anfrage, Standardbreiten b

### Bandes Intumex L

Longueur: 2150 mm  
Largeur de coupe dès 6 mm, autre largeurs sur demande, largeurs standard b

### Striscie Intumex L

Lunghezza: 2150 mm  
Larghezze di taglio a partire di 6 mm, altre larghezze su richiesta, larghezze standard b

Intumex L	b = 10 mm	b = 15 mm	b = 18 mm	b = 20 mm
d = 1,8 mm	3.65 CHF/m	4.25 CHF/m	4.65 CHF/m	4.90 CHF/m
d = 2,5 mm	3.75 CHF/m	4.65 CHF/m	5.00 CHF/m	5.35 CHF/m

### Platten Intumex L

2150 x 900 mm  
Materialstärke 1,8 mm und 2,5 mm

### Panneaux Intumex L

2150 x 900 mm  
épaisseurs 1,8 mm et 2,5 mm

### Pannelli Intumex L

2150 x 900 mm  
spessori 1,8 mm e 2,5 mm

Preis auf Anfrage/  
prix sur demande/ prezzi su richiesta

### Falteinlage für Türschliesser Intumex L 1,8 mm

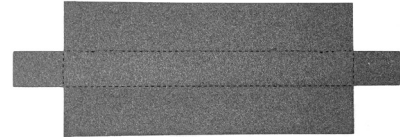
Dorma ITS 96 EN 2 - 4: 120 x 282 mm  
Dorma ITS 96 EN 3 - 6: 136 x 296 mm

### Insert pliable pour ferme-portes Intumex L 1,8 mm

Dorma ITS 96 EN 2 - 4: 120 x 282 mm  
Dorma ITS 96 EN 3 - 6: 136 x 296 mm

### Inserto piegabile per chiudiporta Intumex L 1,8 mm

Dorma ITS 96 EN 2 - 4: 120 x 282 mm  
Dorma ITS 96 EN 3 - 6: 136 x 296 mm



Dorma ITS 96 EN 2 - 4

CHF 20.45 /Stk

Dorma ITS 96 EN 3 - 6

CHF 21.60 /Stk

### Stanzteile für Türschliesser Intumex LPSK 1,8 mm

Dorma ITS 96 EN 2 - 4: 32,5x341 mm  
Dorma ITS 96 EN 3 - 6: 40,0x354 mm

### Pièces estampées pour ferme-portes Intumex LPSK 1,8 mm

Dorma ITS 96 EN 2 - 4: 32,5x341 mm  
Dorma ITS 96 EN 3 - 6: 40,0x354 mm

### Pezzi tranciati per chiudiporta Intumex LPSK 1,8 mm

Dorma ITS 96 EN 2 - 4: 32,5x341 mm  
Dorma ITS 96 EN 3 - 6: 40,0x354 mm

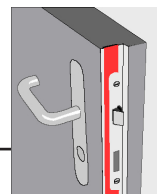


Dorma ITS 96 EN 2 - 4:

CHF 10.75 /Stk

Dorma ITS 96 EN 3 - 6

CHF 12.00 /Stk



### Intumex LSK

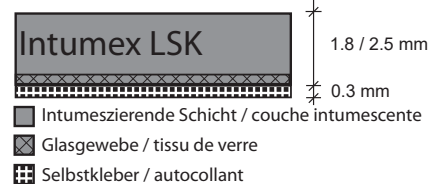
Brandschutzdichtung, intumeszierend ab 150°C für Türen und Fugen. Oberfläche roh, gewebeverstärkt, selbstklebend, nach Vortest überstreichbar.



### Intumex LSK

Bandes intumescentes de protection incendie pour portes et joints, réagit à partir de 150°C. Surface brute et renforcé de tissu, autocollant, peut être peint après test.

Schichtenaufbau / Structure de couches



### Intumex LSK

Laminato termoespandente antincendio per porte e giunti, reagisce a partire da 150°C. Superficie grezza, rinforzata con tessile, autocollante, pennellabile doppio test.

Materialstärke/ épaisseur/ spessore	Expansionsvermögen/ capacité d'expansion/ capacità di espansione	Expansionsdruck/ pression d'expansion/ pressione di espansione
d = 1.8 mm	1 : 14 - 1 : 24	1,14 - 2,41 N/mm <sup>2</sup>
d = 2.5 mm	1 : 9,5 - 1 : 20	1,00 - 2,20 N/mm <sup>2</sup>

### Streifen Intumex LSK

Streifenlänge: 2150 mm  
 Zuschnittbreiten ab 6 mm, weitere Breiten auf Anfrage, Standardbreiten b

### Bandes Intumex L

Longueur: 2150 mm  
 Largeur de coupe dès 6 mm, autre largeurs sur demande, largeurs standard b

### Striscie Intumex L

Larghezza: 2150 mm  
 Larghezze di taglio a partire di 6 mm, altre larghezze su richiesta, larghezze standard b

Intumex LSK	b = 10 mm	b = 15 mm	b = 18 mm	b = 20 mm
d = 1,8 mm	3.75 CHF/m	5.00 CHF/m	5.90 CHF/m	6.20 CHF/m
d = 2,5 mm	4.30 CHF/m	5.65 CHF/m	6.20 CHF/m	6.85 CHF/m

### Platten Intumex LSK

2150 x 900 mm  
 Materialstärke 1,8 mm und 2,5 mm

### Panneaux Intumex LSK

2150 x 900 mm  
 épaisseurs 1,8 mm et 2,5 mm

### Pannelli Intumex LSK

2150 x 900 mm  
 spessori 1,8 mm e 2,5 mm

Preis auf Anfrage/  
 prix sur demande/ prezzi su richiesta

### Rollen Intumex LSK

Standardbreiten: 10, 15, 18 mm  
 Masstoleranz der Breite: + 0.5 mm / - 0 mm

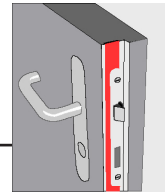
### Rouleaux Intumex LSK

Largeurs standard: 10, 15, 18 mm  
 Tolerance de largeur: + 0.5 mm / - 0 mm

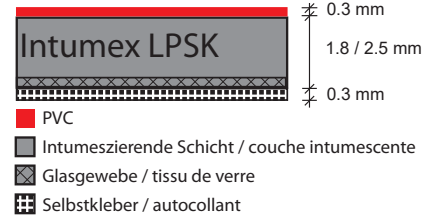
### Rotoli Intumex LSK

Larghezze standard: 10, 15, 18 mm  
 Tolleranza di larghezza: + 0.5 mm / - 0 mm

Intumex LSK	b = 10mm / 50m	b = 15mm / 25m	b = 15mm / 100m	b = 18mm / 25m	b = 18mm / 100m
d = 1,8 mm	2.95 CHF/m	4.65 CHF/m	4.45 CHF/m	5.65 CHF/m	5.45 CHF/m



Schichtenaufbau / Structure de couches



**Intumex LPSK**

Brandschutzdichtung, intumeszierend ab 150°C für Türen und Fugen. Oberfläche PVC-kaschiert, gewebeverstärkt, selbstklebend.

PVC-kaschiert in rot (RAL 3020), schwarz (RAL 9005), weiss (RAL 9003)

**Intumex LPSK**

Bandes intumescentes de protection incendie pour portes et joints, réagit à partir de 150°C. Revêtu d'une feuille en PVC et renforcé de tissu, autocollant, peut être peint après test.

revêtu d'une feuille en PVC: rouge (RAL 3020), noir (RAL 9005), blanc (RAL 9003)

**Intumex LPSK**

Laminato termoespandente antincendio per porte e giunti, reagisce a partire da 150°C. Rivestito da un foglio di PVC, rinforzata con tessile, autocollante, pennellabile doppio test.

rivestito da un foglio di PVC: rosso (RAL 3020), nero (RAL 9005), bianco (RAL 9003)



Materialstärke/ épaisseur/ spessore	Expansionsvermögen/ capacité d'expansion/ capacità di espansione	Expansionsdruck/ pression d'expansion/ pressione di espansione
1.8 mm	1 : 14 - 1 : 24	1,14 - 2,41 N/mm <sup>2</sup>
2.5 mm	1 : 9,5 - 1 : 20	1,00 - 2,20 N/mm <sup>2</sup>

**Streifen Intumex LPSK**

Streifenlänge: 2150 mm  
Zuschnittbreiten ab 6 mm, weitere Breiten auf Anfrage, Standardbreiten b

**Bandes Intumex LPSK**

Longueur: 2150 mm  
Largeur de coupe dès 6 mm, autre largeurs sur demande, largeurs standard b

**Striscie Intumex LPSK**

Larghezza: 2150 mm  
Larghezze di taglio a partire di 6 mm, altre larghezze su richiesta, larghezze standard b

Intumex LPSK	b = 10 mm	b = 15 mm	b = 18 mm	b = 20 mm
d = 1,8 mm	3.85 CHF/m	5.10 CHF/m	6.10 CHF/m	6.55 CHF/m
d = 2,5 mm	4.75 CHF/m	6.10 CHF/m	7.10 CHF/m	7.50 CHF/m

**Platten Intumex LPSK**

2150 x 900 mm  
Materialstärke 1,8 mm und 2,5 mm

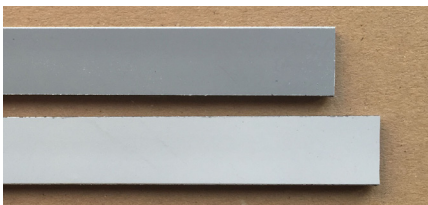
**Panneaux Intumex LPSK**

2150 x 900 mm  
épaisseurs 1,8 mm et 2,5 mm

**Pannelli Intumex LPSK**

2150 x 900 mm  
spessori 1,8 mm e 2,5 mm

Preis auf Anfrage/  
prix sur demande/ prezzi su richiesta



**Intumex LPSK Decor**

Wie Intumex LPSK, jedoch zusätzlich mit Farbfolie belegt

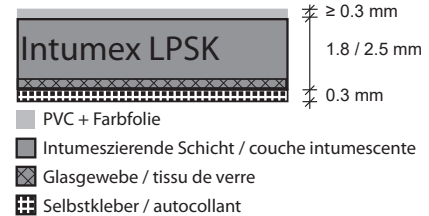
Standardfarben: Verkehrsgrau (RAL 7042), Lichtgrau (RAL 7035)

**Intumex LPSK Decor**

Comme Intumex LPSK, cependant revêtu d'une feuille de couleur

Couleurs standard: gris signalisation (RAL 7042), gris clair (RAL 7035)

Schichtenaufbau / Structure de couches

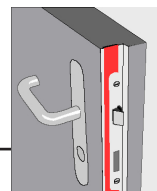


**Intumex LPSK Decor**

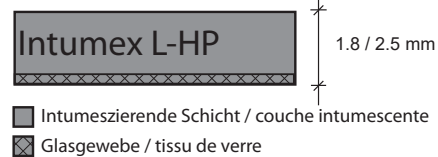
Come Intumex LPSK, però rivestita con un foglio colorato

Colori standard: grigio di segnalazione (RAL 7042), grigio luce (RAL 7035)

Preise und weitere Farben auf Anfrage/  
Prix et autres couleurs sur demande/ Prezzi e altre colori su richiesta



Schichtenaufbau / Structure de couches



### Intumex L-HP

Ab 190°C intumeszierendes Brandschutzlaminat als Platten- und Streifenware. Hoher Blähdruck, gewebeverstärkt, nach Vortest überstreichbar, selbstklebend erhältlich als L-HPSK, mit PVC-Kaschierung als L-HPPSK erhältlich.

### Intumex L-HP

Laminé de protection incendie intumescent sous forme de panneaux et de bandes, réagit à partir de 190°C. Pression d'expansion élevée, renforcé de tissu, peut être peint après test, autocollant disponible en L-HPSK, disponible avec une feuille revêtu en PVC en tant que L-HPPSK.

### Intumex L-HP

Laminato intumescente antincendio sotto forma di pannelli e strisce, reagisce a partire da 190°C. Alta pressione di espansione, rinforzata con tessile, pennellabile doppio test, autocollante disponibile in L-HPSK, disponibile con un foglio rivestito di PVC come L-HPPSK.

Materialstärke/ épaisseur/ spessore	Expansionsvermögen/ capacité d'expansion/ capacità di espansione	Expansionsdruck/ pression d'expansion/ pressione di espansione
1.8 mm	1 : 20 - 1 : 26	0,8 - 1,9 N/mm <sup>2</sup>
2.5 mm	1 : 20 - 1 : 26	2,4 - 3,2 N/mm <sup>2</sup>

#### Platten Intumex L-HP

2150 x 900 mm  
Materialstärke 1,8 mm und 2,5 mm

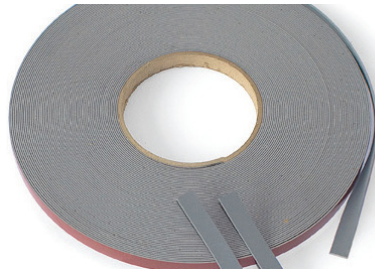
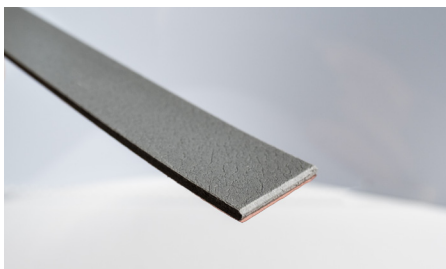
#### Panneaux Intumex L-HP

2150 x 900 mm  
épaisseurs 1,8 mm et 2,5 mm

#### Pannelli Intumex L-HP

2150 x 900 mm  
spessori 1,8 mm e 2,5 mm

Preis für Platten und Streifen auf Anfrage/  
Prix pour panneaux et bandes sur demande/ Prezzi per pannelli e strisce su richiesta



Schichtenaufbau / Structure de couches



### Intumex LWSK

Brandschutzabdichtung in Streifen, intumeszierend ab ca. 300°C für Türen, Fugen und Verglasungen, selbstklebend.

### Intumex LWSK

Bandes intumescentes de protection incendie pour portes, joints et vitrages, réagit à partir de 300°C, autocollant.

### Intumex LWSK

Laminato termoespandente antincendio per porte, giunti e vetrifichazioni, reagisce a partire da 300°C, autocollante.

Materialstärke/ épaisseur/ spessore	Expansionsvermögen/ capacité d'expansion/ capacità di espansione	Expansionsdruck/ pression d'expansion/ pressione di espansione
1.2 mm	1 : 28 - 1 : 40 (bei 450°C)	0 N/mm <sup>2</sup>
2.0 mm	1 : 28 - 1 : 40 (bei 450°C)	0 N/mm <sup>2</sup>

#### Rollen Intumex LWSK

Standardbreiten b ≥ 9mm

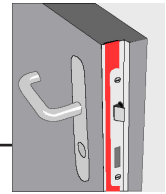
#### Rouleaux Intumex LWSK

largeurs standard b ≥ 9mm

#### Rotoli Intumex LWSK

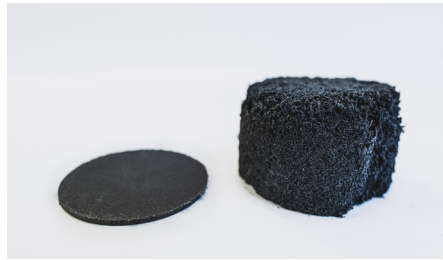
larghezze standard b ≥ 9mm

Intumex LWSK	b = 20mm / 100m
d = 2.0 mm	4.80 CHF/m



**Intumex LXSK**

Brandschutzdichtung in Streifen, intumeszierend ab 190°C für Türen und Fugen. Oberfläche fein strukturiert, selbstklebend, nach Vortest überstreichbar.



**Intumex LXSK**

Bande intumescente coupe-feu pour portes et joints, réagit à partir de 190°C. Surface de structure fine, autocollante, peut être peint après test.

Schichtenaufbau / Structure de couches



**Intumex LXSK**

Striscie termoespandente antincendio per porte e giunti, reagisce a partire da 190°C. Superficie fino strutturato, autocollante, pennellabile doppio test.

Materialstärke/ épaisseur/ spessore	Expansionsvermögen/ capacité d'expansion/ capacità di espansione	Expansionsdruck/ pression d'expansion/ pressione di espansione
2.0 mm	1 : 18 - 1 : 22	0,5 - 0,85 N/mm <sup>2</sup>

Farbe: dunkelgrau (ca. NCS S 7500-N)

Couleur: gris foncé (env. NCS S 7500-N)

Colore: grigio scuro (circa NCS S 7500-N)

Rollen mit Standardbreite b

Rouleaux avec largeurs standard b

Rotoli con larghezze standard b

Intumex LXSK	b = 10mm / 50m	b = 15mm / 25m	b = 15mm / 100m	b = 18mm / 25m	b = 18mm / 100m	b = 24mm / 100m
d = 2.0 mm	2.60 CHF/m	4.05 CHF/m	3.45 CHF/m	4.60 CHF/m	4.05 CHF/m	5.15 CHF/m



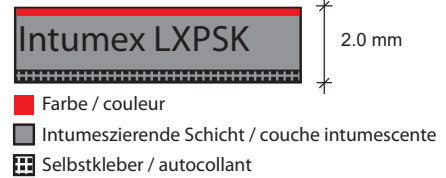
**Intumex LXPSK**

Eingefärbte Brandschutzdichtung in Streifen, intumeszierend ab 190°C für Türen und Fugen. Oberfläche fein strukturiert, selbstklebend, nach Vortest überstreichbar.

**Intumex LXPSK**

Bande intumescente coupe-feu et colorée pour portes et joint, réagit à partir de 190°C. Surface de structure fine, autocollante, peut être peint après test.

Schichtenaufbau / Structure de couches



**Intumex LXPSK**

Striscie termoespandente antincendio e colorate per porte e giunti, reagisce a partire da 190°C. Superficie fino strutturato, autocollante, pennellabile doppio test.

Materialstärke/ épaisseur/ spessore	Expansionsvermögen/ capacité d'expansion/ capacità di espansione	Expansionsdruck/ pression d'expansion/ pressione di espansione
2.0 mm	1 : 18 - 1 : 22	0,5 - 0,85 N/mm <sup>2</sup>

Farben:  
**schwarz** (ca. RAL 9005/ NCS S 9000-N)  
**rot** (ca. RAL 3020 /NCS S 1085-Y90R)  
**weiss** (ca. RAL 9003)

Couleurs:  
**noir** (env. RAL 9005/ NCS S 9000-N)  
**rouge** (env. RAL 3020/ NCS S 1085-Y90R)  
**blanc** (env. RAL 9003)

Colore:  
**nero** (ca. RAL 9005/ NCS S 9000-N)  
**rosso** (ca. RAL 3020/ NCS S 1085-Y90R)  
**bianco** (ca. RAL 9003)



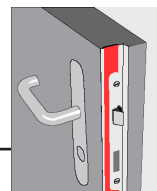
Rollen mit Standardbreite b

Rouleaux avec largeurs standard b

Rotoli con larghezze standard b

Intumex LXPSK	b = 10mm / 50m	b = 15mm / 25m	b = 15mm / 100m	b = 18mm / 25m	b = 18mm / 100m
d = 2.0 mm	2.80 CHF/m	4.60 CHF/m	4.05 CHF/m	5.15 CHF/m	4.60 CHF/m





### Intumex LX-Pro 370

Kombidichtung mit intumeszierendem Brandschutzstreifen und Dichtung aus flammhemmendem Kunststoff. Notwendige Abmessungen für Einschubprofil: Breite 6,5 - 7,2 mm und Tiefe ca. 11 mm.

### Intumex LX-Pro 370

Joint combiné consistant en une bande intumescente et un joint en plastique ignifugé. Dimensions nécessaires pour ce profilé à insérer: largeur 6,5 - 7,2 mm et profondeur env. 11 mm.

### Intumex LX-Pro 370

Giunto combinato con un nastro termoespandente e un giunto di plastica ignifuga. Dimensione necessarie per questo profilato da inserire: larghezza 6,5 - 7,2 mm e profondità ca. 11 mm.

Materialstärke/ épaisseur/ spessore	Expansionsvermögen/ capacité d'expansion/ capacità di espansione	Expansionsdruck/ pression d'expansion/ pressione di espansione
-	1 : 18	> 0,5 N/mm <sup>2</sup>

Expansionstemperatur: ab 190°C  
Streifen in Länge 2,15 m und 2,60 m

Température d'expansion: à partir de 190°C  
Bandes en longueur de 2,15 m et 2,60 m

Temperatura di espansione: da 190°C  
Lunghezza delle striscie: 2,15 m e 2,60 m

wie geliefert		umgebogen	
l = 2.15 m: 7.60 CHF/m	l = 2.60 m: 8.20 CHF/m	l = 2.15 m: 8.55 CHF/m	l = 2.60 m: 9.15 CHF/m



### Keramikfaserband Brandschutz-Anschlagband

Hochtemperaturbeständiges, selbstklebendes Keramikfaserband. Zur brandsicheren Abdichtung von Anschlüssen von Bauelementen im Innenausbau und für Bauteilfugen.

Lieferform: **in Rollen zu 10 m**

Farben : weiss, schwarz-anthrazit auf Anfrage  
Temperaturbeständigkeit: permanent,  
kurzfristig bis + 1200 ° C, RF1



### Bande en fibre céramique Bande de butée anti-feu

Bande fibreuse de céramique, autocollante et résistante aux fortes températures. Pour étanchements de branchements d'éléments de l'aménagement intérieur et pour joints.

Livraison: **en rouleaux de 10 m**

Couleurs: blanc, noir-anthracite sur demande  
Résistance à la température: permanente,  
à court terme jusqu'à + 1200 ° C, RF1

### Banda in fibra di ceramica Banda di battuta anticendio

Banda in ceramica autocollante, ad alta resistenza di temperatura.  
Per sigillatura anticendio giunti di elementi nell'interno.

Fornitura: **in rotoli da 10 m**

Colori: bianco, nero-grigio antracite su richiesta  
Resistenza alla temperatura: permanente, a breve tempo fino a + 1200 ° C, RF1

Breite / largeur / larghezza mm	Rollen / Karton rouleaux / carton rotoli / cartone	Banddicke / épaisseur / spessore				
		2 mm	3 mm	4 mm	5 mm	6 mm
7	42 → 420 m	0.62 CHF /m	0.73 CHF/m	0.85 CHF/m	0.96 CHF/m	
9	33 → 330 m		0.79 CHF/m			
10	30 → 300 m	0.73 CHF/m	0.85 CHF/m	1.07 CHF/m	1.19 CHF/m	1.36 CHF/m
12	25 → 250 m	0.85 CHF/m	1.07 CHF/m	1.19 CHF/m	1.41 CHF/m	1.58 CHF/m
15	20 → 200 m	1.07 CHF/m	1.24 CHF/m	1.41 CHF/m	1.70 CHF/m	1.92 CHF/m

## Verkaufs- und Lieferbedingungen

### Preise gültig ab 1.3.2024

Wir behalten uns Preisänderungen jederzeit vor. Die Mehrwertsteuer ist in den Preisen der Liste nicht eingeschlossen; sie wird zusätzlich berechnet und auf unseren Rechnungen separat ausgewiesen.

### Lieferungen

Ab CHF 2000 netto erfolgt die Lieferung frachtfrei. Postversandkosten und Eilzuschläge werden in Rechnung gestellt. Aufgrund von Lieferverzögerungen können keine Schadenersatzansprüche geltend gemacht werden.

### Zahlungskonditionen

Unsere Rechnungen sind innerhalb 30 Tagen rein netto zahlbar.

### Retouren

Warenretouren können nur in einwandfreiem Zustand, originalverpackt und franko unser Domizil spediert, nach vorgängiger Mitteilung zurückgenommen werden.

Gutschrift für Retouren maximal 80 %.

Kleinmengen, Anbrüche sowie bearbeitete, extra angefertigte Materialien können nicht zurückgenommen werden.

### Garantie

Wir garantieren für qualitativ einwandfreie Produkte. Qualitätsänderungen bleiben vorbehalten.

Beratungen und Empfehlungen sind unverbindlich. Die Produkte sind vom Kunden auf ihre Eignung für den geplanten Einsatzzweck selbst zu prüfen.

### Reklamationen

Beanstandungen werden nur innerhalb von 8 Tagen nach Empfang der Waren entgegengenommen.

**Gerichtsstand: Herisau** bzw. Wohnort des Vertriebspartners.

## Conditions de vente et de livraison

### Prix valables dès 1.3.2024

Nous nous réservons le droit de modifier nos prix si nécessaire.

La taxe sur la Valeur Ajoutée n'est pas comprise dans les prix. Celle-ci sera facturée en plus et figurera sur nos factures.

### Livraisons

Les livraisons à partir de CHF 2000 net sont effectuées franco domicile.

Les taxes postales, les frais de poste exprès seront facturés en plus.

Un éventuel retard de la livraison ne donne aucun droit à des indemnités.

### Paielements

Nos factures sont payables net dans les 30 jours suivants.

### Retours

Les retours de marchandises ne peuvent être acceptés que dans les emballages originaux en parfait état, expédiés franco notre domicile et à condition d'avoir été avisés au préalable. Les retours sont crédités à 80 % au maximum de la valeur facturée.

De petites quantités, des emballages déjà entamés ainsi que des matériaux spéciaux ne peuvent être repris.

### Garantie

Nous garantissons la qualité irréprochable de nos produits. Nous nous réservons toutefois des changements de qualité.

Nos conseils et recommandations sont donnés sans engagement et ne dispensent pas nos clients de vérifier eux-mêmes si nos produits et procédés sont indiqués pour atteindre le résultat désiré.

### Réclamations

Les réclamations éventuelles ne peuvent être acceptées que dans les 8 jours après réception de la marchandise.

**Lieu de juridiction: Herisau** resp. domicile de l'associé de vente.

## Condizioni di vendita e di consegna

### Prezzi valevoli da 1.3.2024

In caso di necessità, ci riserviamo di modificare i prezzi, in ogni momento.

L'IVA (imposta valore aggiunto) non è compresa nei nostri prezzi. Essa viene calcolata in modo supplementare e nelle nostre fatture registrata a parte.

### Consegne

Gli invii, a partire da CHF 2000 netto, sono franco di porto. I costi della posta, posta express verranno fatturati separatamente. Un ritardo nella consegna non conferisce il diritto di chiedere un risarcimento per danni.

### Pagamenti

Le nostre fatture sono pagabili netto a 30 giorni.

### Rinvii di merce

I rinvii di merce vengono accettati soltanto se effettuati negli imballaggi originali. Merce ed imballi devono essere ineccepibili e giungerci, franco di porto nostro domicilio, previo avviso. Bonifichiamo al massimo 80% del valore fatturato.

Piccole quantità, di imballi aperti e materiali speciali, non possono essere ripresi.

### Garanzia

Garantiamo l'ineccepibile qualità dei nostri prodotti. Ci riserviamo tuttavia dei cambiamenti nella qualità.

Le indicazioni concernenti i quantitativi occorrenti sono date senza impegno, visto che il consumo dipende da molti fattori. Tuttavia essi non c'impegnano e non dispensano i nostri clienti dal verificare essi stessi l'idoneità dei nostri prodotti e dei metodi da noi consigliati per l'uso che ne intendono fare.

### Reclami

Eventuali reclami vengono tenuti in considerazione soltanto se sporti entro 8 giorni dalla ricezione della merce.

**Foro giuridico: Herisau** o il domicilio del rappresentante di regione.



